



Le projet de la coalition d'associations "Sobriété et Climat"

.....
Région Centre-Val de Loire



Rétrospective de la démarche

2015

Scénario régional "100% renouvelables en 2050" par Virage Énergie CVL avec le Conseil Régional.

Réalisation par Virage Énergie d'une **synthèse pédagogique** et présentation publique d'un scénario 2050 dans les territoires. **Intégration des objectifs dans le volet Énergie du SRADET.**¹

2017

Initiation, coordination et rédaction d'un **livre blanc associatif**. Contribution au débat national sur la programmation pluriannuelle de l'énergie.

2018 - 2019

Création de la COP régionale, pour fédérer les acteurs de la transition écologique dans le but de créer la synergie nécessaire à la réalisation du monde de demain.

2019

Participation à la COP régionale et **création de la coalition « sobriété et climat »**. Création d'une exposition et d'une plaquette de sensibilisation diffusée dans toute la région.

2020 - 2022

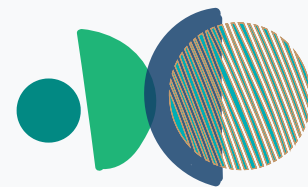
Participation dans la région à des **expositions et des conférences**. Recrutement d'un responsable de projet « Sobriété et Climat ».

2022 - 2023

Projet collectif.

État des lieux de la sobriété et construction d'un plan de formation.

2024



De nombreux scientifiques posent des diagnostics complets et alarmants.

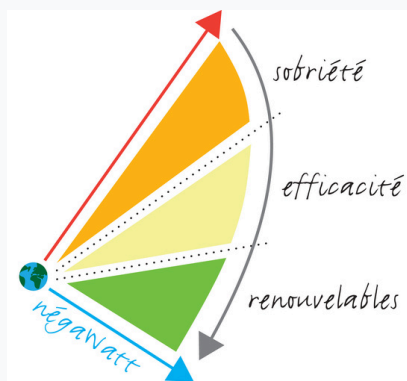
Notre région, nos territoires ne peuvent pas à eux seuls influencer sur le cours des événements planétaires, mais ils peuvent au moins prendre toute leur part dans la limitation prévue dans l'Accord de Paris, pour limiter la hausse des températures.

Évoluer vers une économie locale, plus résiliente et plus à même de s'adapter aux futures conditions de vies est un enjeu qu'il nous faut relever. Les solutions face au changement climatique relèvent de modifications de nos modes de vies et des comportements.

La sobriété, un levier indispensable pour les transitions

Une démarche de sobriété, qu'elle soit individuelle ou collective, permet de **questionner nos usages et notre rapport au monde**. Elle contribue à diminuer notre **empreinte environnementale** sur des thématiques comme la mobilité, le logement, l'alimentation, le numérique, les énergies et plus globalement nos modes de vies et notre rapport au vivant.

Bien qu'il soit nécessaire d'agir individuellement, la sobriété doit être vue comme une **démarche sociétale** permettant de créer des mutations pour répondre aux enjeux écologiques cités ci-dessus. Comme énoncé dans le livre blanc associatif², la sobriété doit être un **levier de transformation de nos territoires**, de nos **collectivités** et **associations**.



Définition de la sobriété par France Nature Environnement

Il s'agit de questionner tout d'abord nos besoins et de réfléchir aux **usages des ressources**, afin de privilégier les usages utiles et vitaux, qui satisfont nos **besoins réels**, et de limiter les usages futiles voire nuisibles, pour aller vers une société soutenable, **une société de la « juste quantité »**. (cf. page 4 pour plus de précision sur l'approche de la sobriété adoptée par la coalition)

Consortium : Ligue de l'enseignement et Virage Énergie

Réalisation d'un **état des lieux** sur la thématique.

Mise en place d'un **plan de formation sobriété**.

Diffuser et organiser des contenus de sensibilisations, formations, outillages et actions autour de la sobriété.

Les enjeux de la coalition sobriété et climat en région Centre-Val de Loire

Instaurer une **culture commune**, durable et valorisante de la sobriété dans le secteur associatif, en vue de préparer les acteurs associatifs à la mise en œuvre d'actions de **sensibilisation efficace auprès du grand public**.

Des actions concrètes de sensibilisation sur :

- La réalité du changement climatique
- L'apport des comportements de sobriété

État des lieux de la sobriété

↳ Un état des lieux de la sobriété a été réalisé auprès des membres de la coalition par le biais d'entretiens individuels, de temps d'échanges collectifs et de recherches documentaires.

Le terme de sobriété est peu utilisé explicitement :

Beaucoup d'associations se positionnent sur le sujet de la sobriété mais sans forcément utiliser le terme "sobriété".

La sobriété versus l'ébriété (cf. Virage Énergie : "Engager des politiques locales de sobriété")

- **Ce n'est pas la pauvreté** : recherche d'un équilibre entre la surabondance et le manque, juste rééquilibrage dans l'accès aux ressources entre les plus démunis et les plus aisés.
- **Ce n'est pas liberticide** : mettre en place de manière démocratique et organisée une gestion raisonnée des ressources disponibles pour répondre aux besoins fondamentaux de l'ensemble de la population.
- **Ce n'est pas un retour à la bougie : construction d'une société désirable** maintenant plutôt que d'attendre et de subir la sobriété au travers des crises énergétiques et climatiques.

Une approche de la sobriété désirable ?

Parvenir à sensibiliser le grand public éloigné de la problématique environnementale, notamment au travers des secteurs du sport et de la culture en partageant une vision positive et valorisante.

Agir de manière sobre, quels choix s'offrent à moi ?

Besoins de centralisation des informations, événements et outillages afin de permettre une capacité d'orientation des publics vers les solutions et formations disponibles.

Comment éviter une approche culpabilisante ?

Sensibiliser les publics en évitant l'approche "moralisatrice" afin de limiter les situations de déni et de blocage. Répondre également à un phénomène d'éco-anxiété perceptible chez les jeunes.

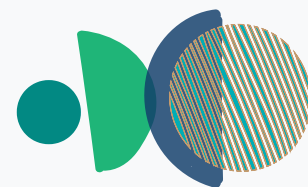
Les catégories de sobriété

Sobriété d'usage
Gérer de manière raisonnable les équipements, adapter le niveau et la durée d'utilisation

Sobriété dimensionnelle
Utiliser le bon équipement, pour le bon besoin

Sobriété d'organisation collective
Développer les outils pour la mise en commun

Sobriété coopérative
Mutualiser les équipements qui peuvent l'être



L'état des lieux a permis d'identifier un angle d'approche au sein de la coalition, permettant de définir la sobriété parmi les différentes initiatives, cibles et enjeux :

la sobriété comme vecteur de lien social.

↳ Vecteur de lien social qui se matérialise en trois axes d'orientations portés par les différents membres de la coalition :



Les **ateliers de sensibilisation** en lien avec la sobriété permettent aux différents publics de mieux comprendre les ordres de grandeur, favorisent le "déclic" sur la nécessité d'agir. Le lien social réside donc dans la transmission des savoirs et des compétences portés par des méthodes d'éducation populaire.

Le changement de nos modes de vies invite à repenser le rapport à l'autre dans nos sociétés. Les solutions existantes sont liées par la **convivialité**, l'**accès à l'information** et le **partage**.

Collectifs citoyens :

- Partage d'expériences
- Force collective
- Partage des valeurs, des doutes et ambitions

Les solutions :

- Recyclerie
- Alimentation de proximité
- Tiers-lieux
- Mutualisation
- Repair Café
- Autopartage

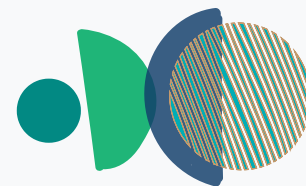
L'imaginaire :

- Organiser une société désirable
- Sociologie et changement des modes de vies

³ EEDD : Éducation à l'Environnement et au Développement Durable

Les membres de la coalition :

Présentation et axes de travail sobriété



Membres de la coalition et finalités associatives :

Centrée sur la mise en œuvre d'un scénario régional de transition énergétique « 100 % renouvelables en 2050 » élaboré avec l'institut Négawatt. Elle vise à informer, sensibiliser et interpeller les acteurs pour les inciter à mettre en œuvre les moyens, actions et mesures préconisées.

Contact : jpimentel@laliguecvl.org

Mouvement d'éducation populaire qui a une ambition transformative et solidaire par l'expérimentation, la mobilisation, l'implantation et l'essaimage, avec une priorité aux actions de terrain. Au travers de quatre champs d'actions : la culture, l'éducation et la formation, le sport pour tous, les vacances et loisirs éducatifs.

Contact : jpimentel@liguecvl.org

Rassemble au travers de ses membres, plus de 20 000 associations. Son ambition est de faire mouvement au service de l'intérêt général, de faire entendre la voix des associations, de les accompagner et d'animer les dynamiques régionales afin de favoriser le développement d'une force associative utile et créative.

Contact : botto@lemouvementassociatif.org

Regroupe 16 associations dans la région, qui ont vocation à préserver et faire découvrir notre environnement, notre biodiversité locale, dans une perspective de développement soutenable de nos activités humaines.

Contact : e.desaintemaresville@fne-centrevaldeloire.org

Axes de travail et expertise sobriété :

Sensibilisation grand public et citoyens sur les enjeux du changement de nos modes de vies. Plaidoyer régional : scénario de transition 2050 avec 100% d'énergie renouvelables en s'appuyant sur la sobriété comme solution sur les thématiques de la mobilité, alimentation, logement et modes de consommations.

virage-energie-centre-val-de-loire.fr

Engagement sur la transition écologique et les comportements de sobriété auprès des jeunes en service civique avec Transi'Terre. Éducation à l'environnement et centre de vacance ecolabel Européen ; Programme régional d'engagement des jeunes contre le gaspillage alimentaire dans les lycées ;

laliguedelenseignement-centre.fr

Accompagner la transition alimentaire en lien avec les associations via des actions sur l'alimentation durable auprès des habitants.es, et au sein des projets alimentaires des territoires de la région Centre. Soutien de l'axe transition écologique et sobriété dans Guid'Asso, formation des bénévoles associatifs aux enjeux des transitions.

lemouvementassociatif-cvl.org

Accompagnement opérationnel : Sobriété énergétique et usage de l'eau auprès des collectivités. Plaidoyer régional : Biodiversité et énergie renouvelables, sobriété d'usage et des pratiques en milieu naturel.

fne-centrevaldeloire.org



Les membres de la coalition :

Présentation et axes de travail sobriété

Membres de la coalition et finalités associatives :

A pour missions de faire connaître, développer et représenter notamment auprès des pouvoirs publics, l'Economie Sociale et Solidaire. Tout comme l'appui à la création, au développement, à la formation et contribution des acteurs de l'ESS.

Contact : c.dumas@cresscentre.org

Accompagne les porteurs de projets citoyens d'énergie renouvelable en lien avec le programme Life LetsGO4Climate. En région, plus de 40 collectifs citoyens s'appuient sur ce réseau.

Contact : raphael.mercey@energie-partagee.org

Structure d'Éducation à l'Environnement et aux Sciences basée à Tours. Elle permet à un large public d'acquérir des clés de compréhension de son environnement.

Contact : arborsciences37@gmail.com

Association engagée dans la sensibilisation et la formation à la transition écologique depuis 2021. Elle déploie l'atelier « Inventons nos vies bas carbone » au sein d'organisations publiques et privées.

Contact : partenariat@nosviesbascarbone.org

Axes de travail et expertise sobriété :

Structurer et promouvoir une vision d'un futur désirable basée sur les valeurs de l'ESS et la sobriété. Identifier et valoriser les acteurs de l'ESS proposant des solutions s'inscrivant dans cette vision. Appuyer la mise en place du réseau des Tiers-lieux et accompagner le développement des Pôles Territoriaux de Coopération Economiques.

cresscentre.org

Approche individuelle de la sobriété avec les ateliers de conversations carbone. Approche collective par l'accompagnement des initiatives et l'organisation d'ateliers pour développer le réseau et l'expertise des collectifs citoyens sur la sobriété et les projets d'énergies renouvelables.

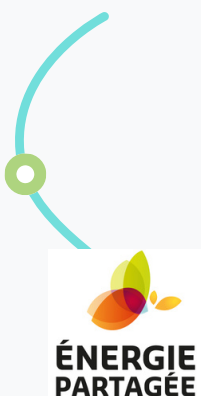
energie-partagee.org

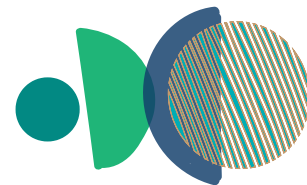
Animations d'ateliers auprès de tout public en lien avec la sobriété : Sciences; Alimentation; Énergie & Climat. Animation de la fresque du climat en entreprise; Participation aux forums et événements en lien avec les enjeux des transitions.

<https://www.arborsciences.org>

L'atelier donne à voir concrètement les ordres de grandeur de l'empreinte carbone, sur les impacts individuels et collectifs liés aux réalités du quotidien. Il amène à inventer des vies sobres et heureuses, compatibles avec les enjeux environnementaux.

nosviesbascarbone.org





S'appuyer sur l'écosystème et faire réseau :

- Ressources nationales et régionales
- Synergies au sein de la coalition
- Écosystème de la coalition

Communication :

Permettre au plus grand nombre d'identifier les solutions existantes, remontées de terrain et initiatives inspirantes afin de montrer que c'est possible.

- Centralisation et mise en place d'outils
- Partage des initiatives terrains inspirantes
- Lettres d'informations et publications

Formation :

Plan de formation à destination des animateur.rices socio-culturels parmi les têtes de réseaux associatives et départementales pour diffuser les notions de sobriété et favoriser un changement des modes de comportement.

Mise en place d'une formation sobriété

- S'appuyer sur l'existant
- Création de modules complémentaires avec une approche par le lien social

Événement sobriété :

- Créer une communauté d'acteurs dans les départements autour de la sobriété (rassemblements, plénières, temps forts)
- Intégrer les secteurs de la culture et du sport à la réflexion des enjeux de sobriété au travers d'animations ludiques et participatives

Des collectifs sobriété qui émergent, comment pérenniser l'action ?

Dans le cadre du programme LifeLet'sGo4Climate via Énergie Partagée, besoin d'accompagnement des collectifs mobilisés afin de permettre la mise en action sur les territoires.

Valoriser les bonnes pratiques ?

Engager une meilleure lisibilité et visibilité des actions engagées sur la thématique en région CVL parmi les membres de la coalition et son écosystème, développer dans le réseau les synergies possibles.

Un changement des modes de vies, en sommes-nous capables ?

Une nécessité de sensibiliser par l'exemple, communiquer sur des initiatives existantes et s'appuyer sur les solutions qui existent dans nos territoires pour emmener les publics vers la sobriété.

Consortium La Ligue de l'enseignement Centre-Val de Loire et Virage Énergie Centre-Val de Loire

Jonathan PIMENTEL

Responsable de projet : Sobriété et Climat

Courriel : jpimentel@laliguecvl.org

Tél : 07 44 47 52 87